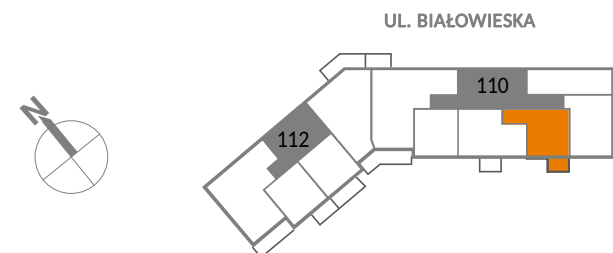
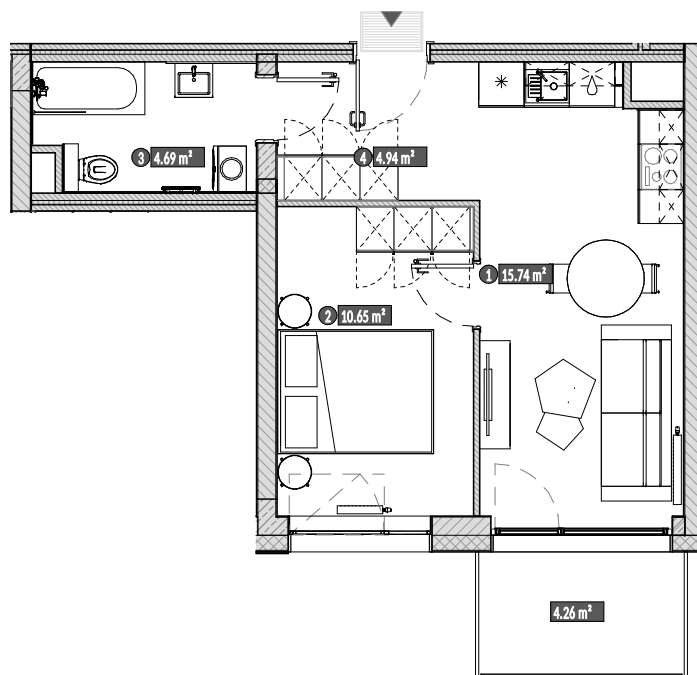


Białowieska 110/21

Standard
COMFORT
STYLE

Pokoje
2

Piętro
4



1	POKÓJ DZIENNY Z ANEKSEM KUCHENNYM	15.74 m ²
2	POKÓJ	10.65 m ²
3	ŁAZIENKA	4.69 m ²
4	PRZEDPOKÓJ	4.94 m ²
POWIERZCHNIA UŻYTKOWA LOKALU		36.02 m²
	BALKON	4.26 m ²

UWAGA: Metryka lokalu ma charakter poglądowy.
Przedstawione umeblowanie jest przykładowe i nie stanowi gwarantowanego wyposażenia mieszkania

