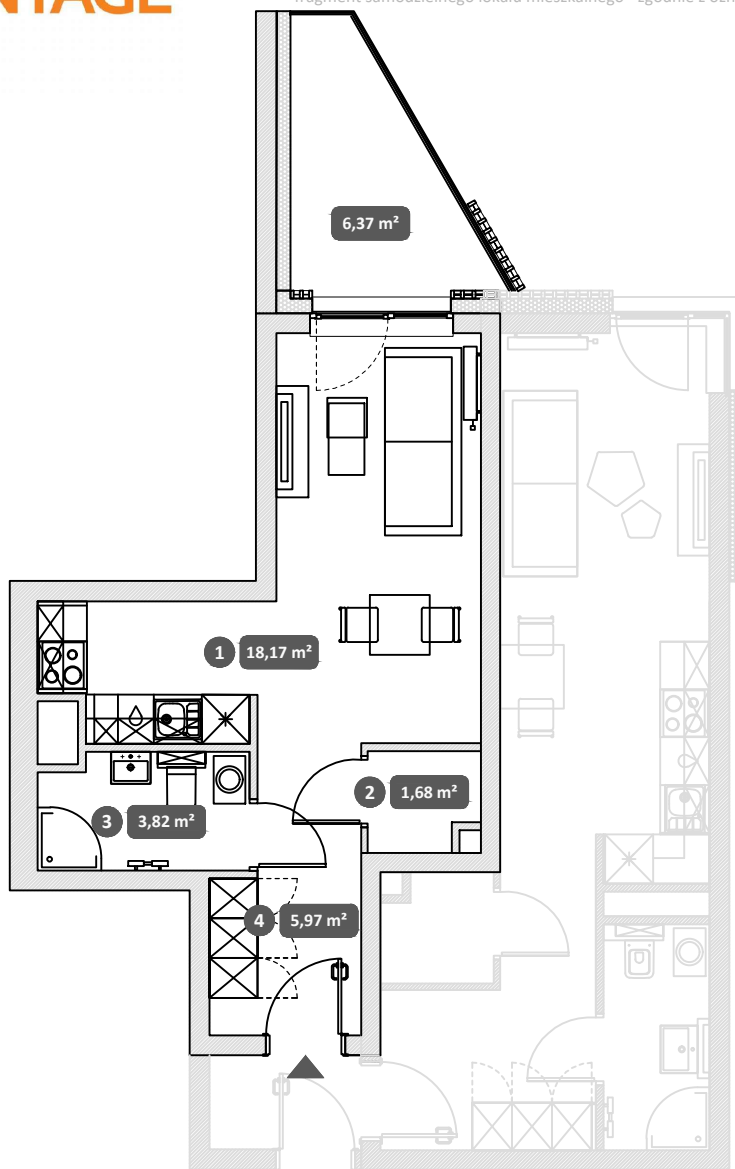


Lokal, będący przedmiotem najmu, stanowi wydzielony funkcjonalnie i użytkowo fragment samodzielnego lokalu mieszkalnego - zgodnie z oznaczeniem na rzucie.



UWAGA:

Z uwagi na instalację freonową w okolicach jednostek klimatyzacji nie wbijać żadnych elementów w ściany

UWAGA:

Metryka lokalu ma charakter poglądowy. Przedstawione umeblowanie jest przykładowe i nie stanowi gwarantowanego wyposażenia mieszkania.

0 50 100 200 300 400 cm

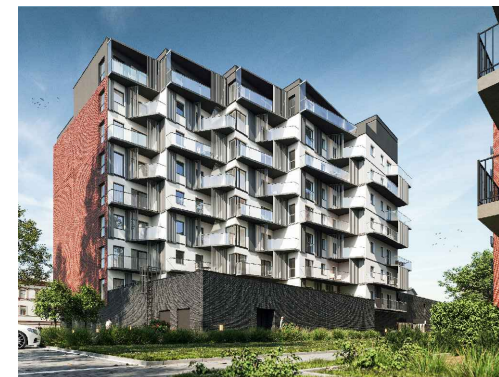
# Madalińskiego 3/32

## Mieszkanie A

Standard  
Comfort  
modern

Pokoje  
1

Piętro  
5



UL. GEN. MADALIŃSKIEGO

1	Pokój dzienny z aneksem	18,17 m <sup>2</sup>
2	Garderoba	1,68 m <sup>2</sup>
4	Łazienka	3,82 m <sup>2</sup>
5	Przedpokój	5,97 m <sup>2</sup>

**Powierzchnia użytkowa lokalu 29,64 m<sup>2</sup>**

Balkon 6,37 m<sup>2</sup>