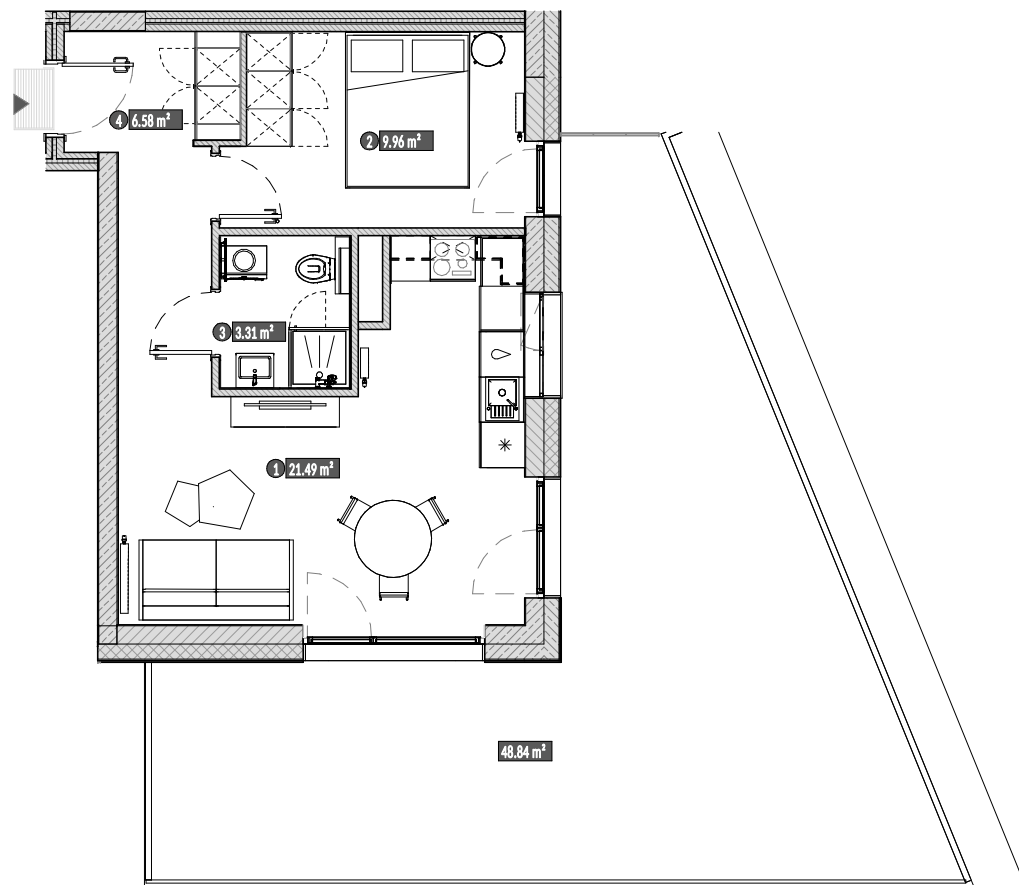


Białowieska 110/2

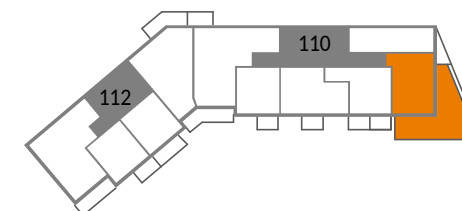
Standard
COMFORT
STYLE

Pokoje
2

Piętro
1



UL. BIAŁOWIESKA



1	POKÓJ DZIENNY Z ANEKSEM KUCHENNYM	21.49 m ²
2	POKÓJ	9.96 m ²
3	ŁAZIENKA	3.31 m ²
4	PRZEDPOKÓJ	6.58 m ²
POWIERZCHNIA UŻYTKOWA LOKALU		41.34 m²
	TARAS	48.84 m ²

UWAGA: Metryka lokalu ma charakter poglądowy.
Przedstawione umeblowanie jest przykładowe i nie stanowi gwarantowanego wyposażenia mieszkania

