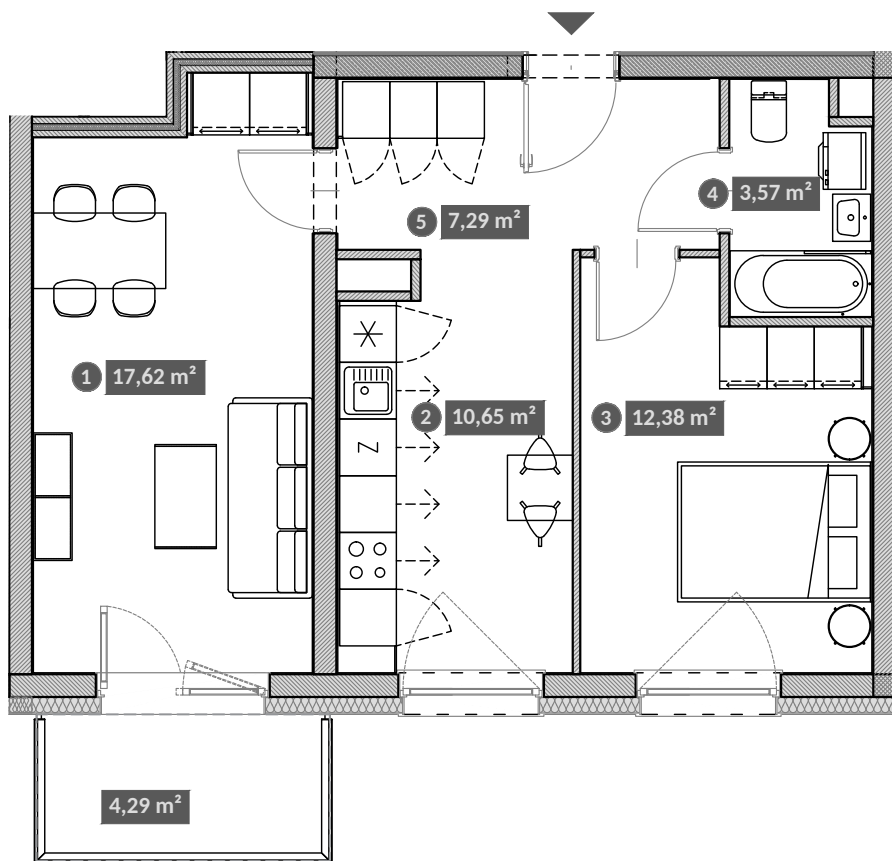
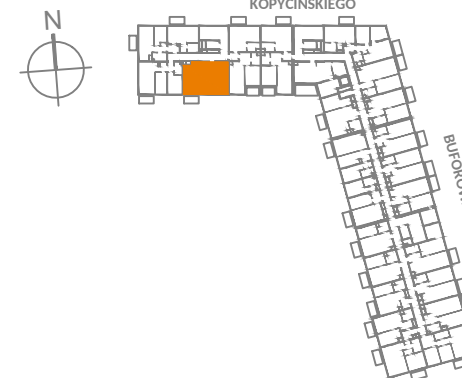


# Kopycińskiego 3/6

|              |        |        |
|--------------|--------|--------|
| Standard     | Pokoje | Piętro |
| Smart Simple | 2      | 1      |



**UWAGA**  
Metryka lokalu ma charakter poglądowy. Podstawowe umeblowanie jest przykładowe i nie stanowi gwarantowanego wyposażenia mieszkania.



- ① Pokój dzienny 17,62 m<sup>2</sup>
- ② Kuchnia 10,65 m<sup>2</sup>
- ③ Pokój 12,38 m<sup>2</sup>
- ④ Łazienka 3,57 m<sup>2</sup>
- ⑤ Przedpokój 7,29 m<sup>2</sup>

|                                     |                            |
|-------------------------------------|----------------------------|
| <b>Powierzchnia użytkowa lokalu</b> | <b>51,51 m<sup>2</sup></b> |
| <b>Balkon</b>                       | <b>4,29 m<sup>2</sup></b>  |