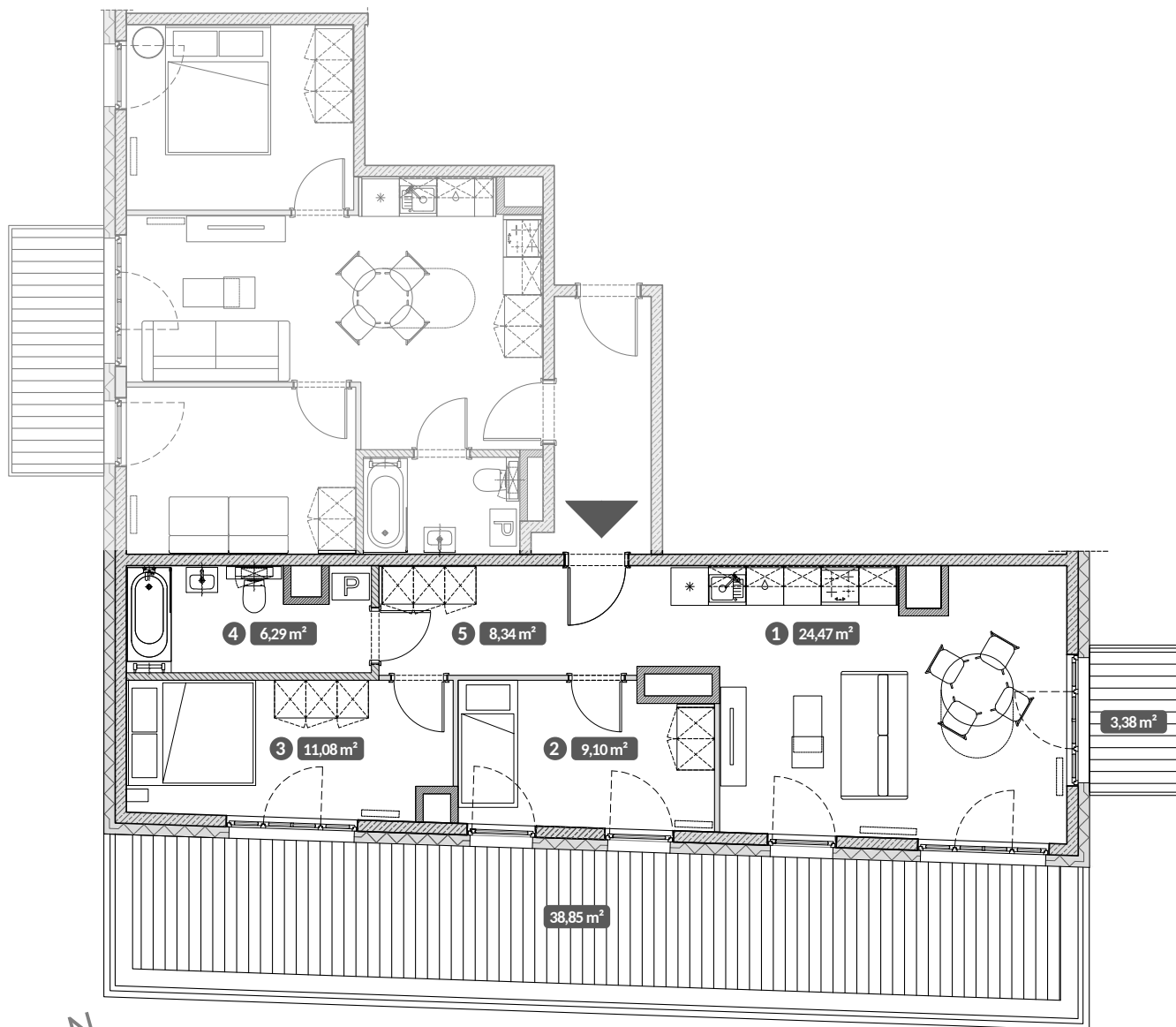


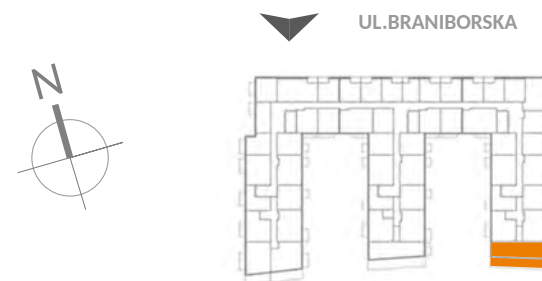
Lokal, będący przedmiotem najmu, stanowi wydzielony funkcjonalnie i użytkowo fragment samodzielnego lokalu mieszkalnego – zgodnie z oznaczeniem na rzucie.



UWAGA:
Metryka lokalu ma charakter poglądowy.
Przedstawione umeblowanie jest przykładowe i nie stanowi gwarantowanego wyposażenia mieszkania.

Braniborska 60/29A Wrocław

Standard | Pokoje | Piętro
Modern | 3 | 5



1	Pokój dzienny z aneksem	24,47 m ²
2	Pokój	9,10 m ²
3	Pokój	11,08 m ²
4	Łazienka	6,29 m ²
5	Przedpokój	8,34 m ²

Powierzchnia użytkowa lokalu 59,28 m²

Balkon	3,38 m ²
Taras	38,85 m ²