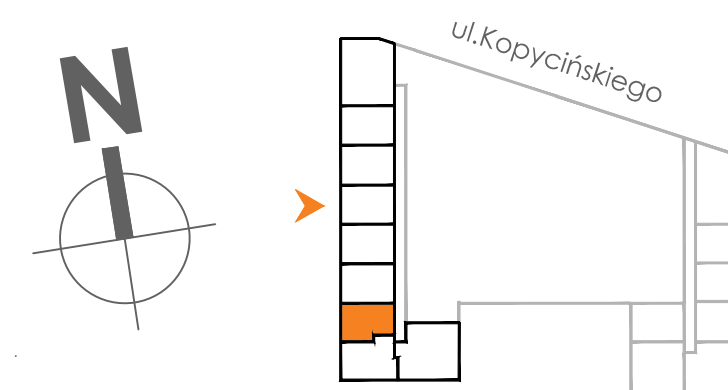
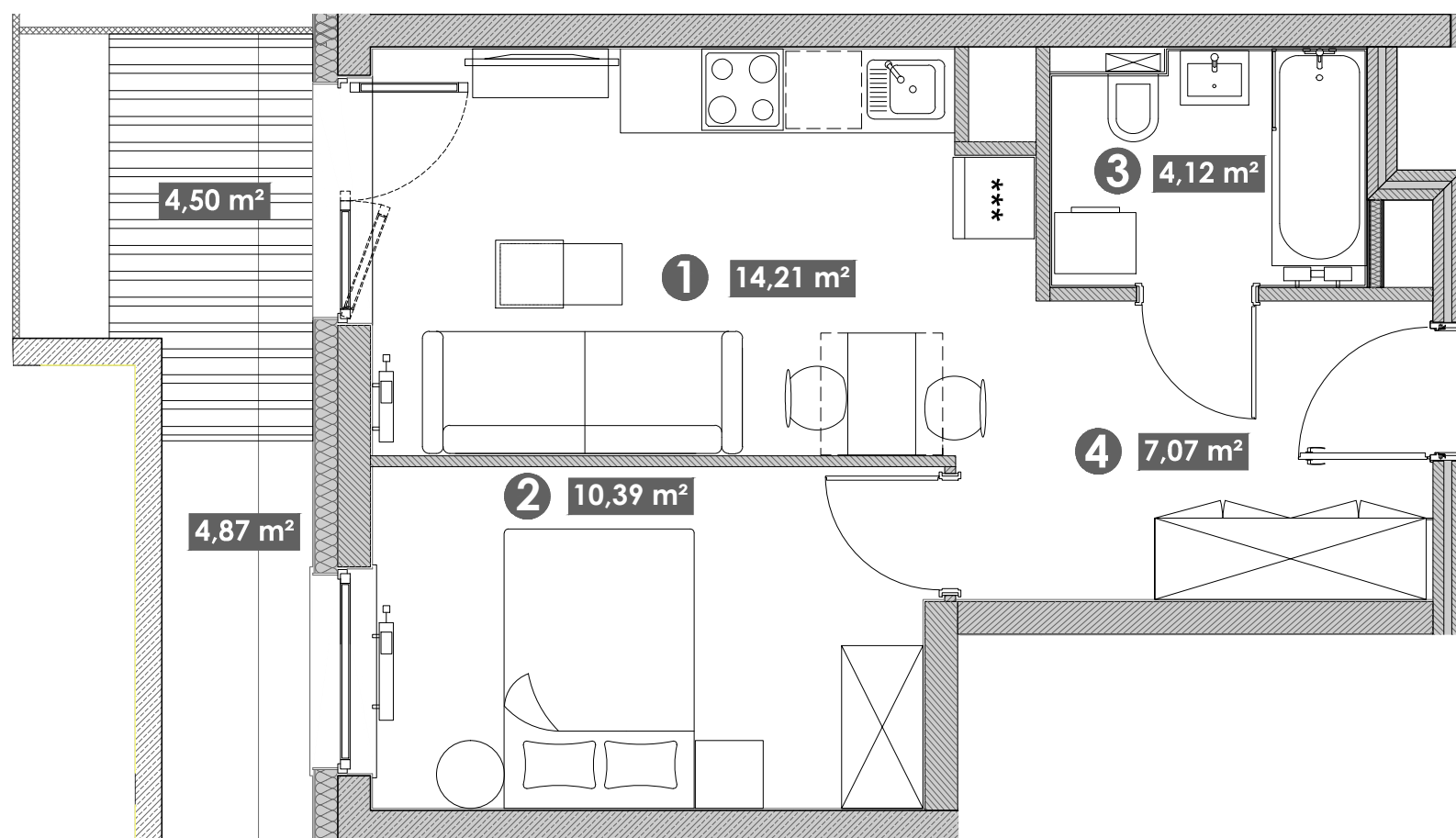


Kopycińskiego 17/6

Standard
Comfort

Pokoje
2

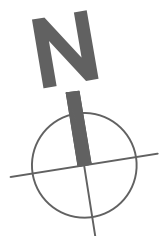
Piętro
0



- | | | |
|---|--------------------------------|----------------------|
| ❶ | POKÓJ DZIENNY + ANEKS KUCHENNY | 14,21 m ² |
| ❷ | POKÓJ | 10,39 m ² |
| ❸ | ŁAZIENKA | 4,12 m ² |
| ❹ | PRZEDPOKÓJ | 7,07 m ² |

POWIERZCHNIA UŻYTKOWA LOKALU: 35,79 m²

| | |
|---------|---------------------|
| TARAS | 4,50 m ² |
| OGRÓDEK | 4,87 m ² |



UWAGI:
Metryczka lokalu ma charakter poglądowy.
Podstawione meblowanie jest przykładowe i nie stanowi
gwarantowanego wyposażenia mieszkania

