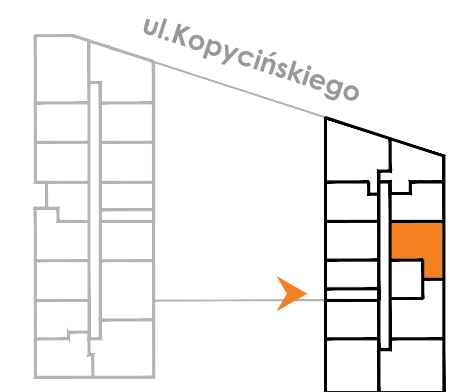
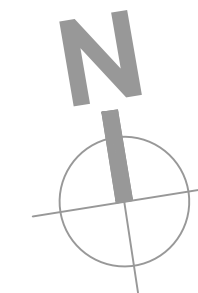
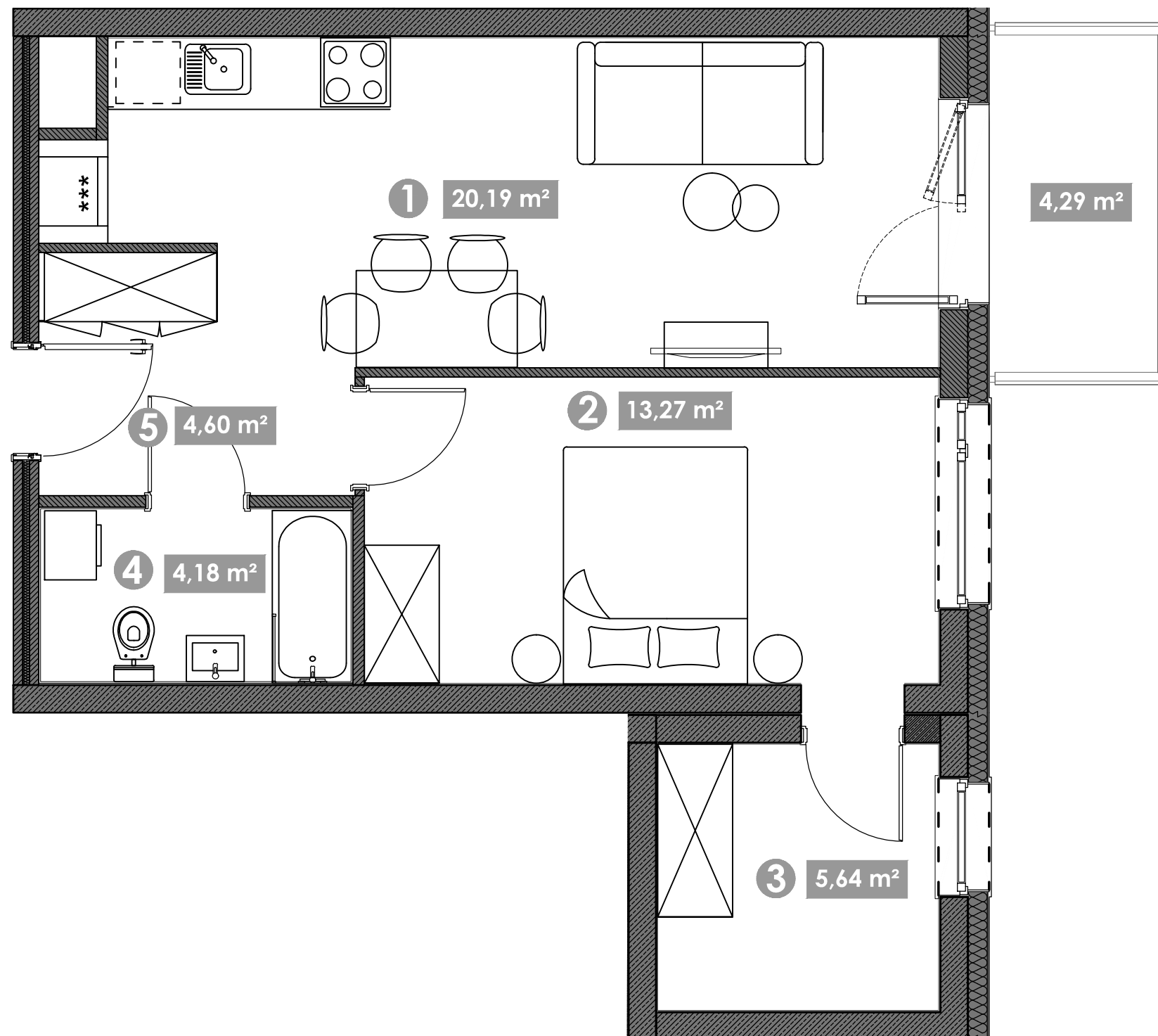


Kopycińskiego 15/16

Standard
Smart

Pokoje
2

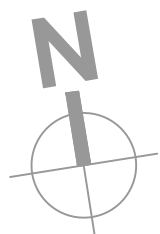
Piętro
1



- ❶ POKÓJ DZIENNY + ANEKS KUCHENNY 20,19 m²
- ❷ POKÓJ 13,27 m²
- ❸ GARDEROBA 5,64 m²
- ❹ ŁAZIENKA 4,18 m²
- ❺ PRZEDPOKÓJ 4,60 m²

POWIERZCHNIA UŻYTKOWA LOKALU: 47,88 m²

BALKON 4,29 m²



UWAGI:
Metryczka lokalu ma charakter poglądowy.
Podstawione meblowanie jest przykładowe i nie stanowi
gwarantowanego wyposażenia mieszkania