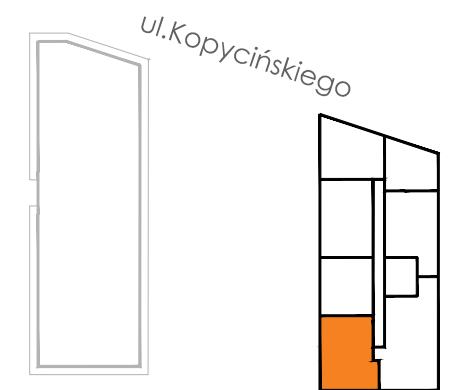
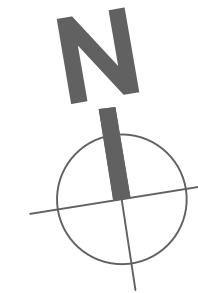
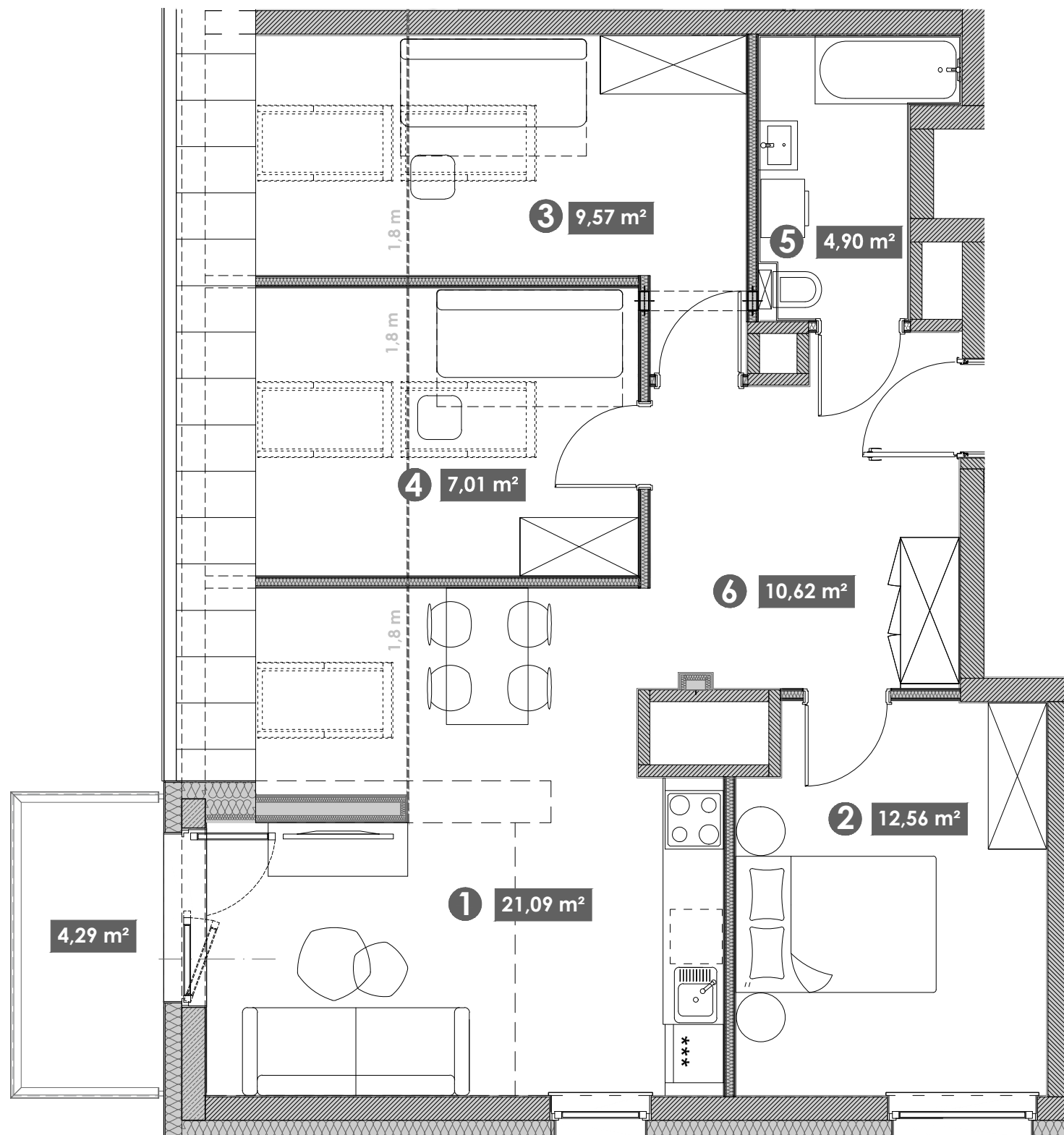


# Kopycińskiego 15/51

Standard  
Comfort

Pokoje  
4

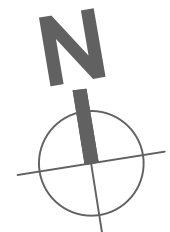
Piętro  
5



- ❶ POKÓJ DZIENNY + ANEKS KUCHENNY 21,09 m<sup>2</sup>
- ❷ POKÓJ 1 12,56 m<sup>2</sup>
- ❸ POKÓJ 2 9,57 m<sup>2</sup>
- ❹ POKÓJ 3 7,01 m<sup>2</sup>
- ❺ ŁAZIENKA 4,90 m<sup>2</sup>
- ❻ PRZEDPOKÓJ 10,62 m<sup>2</sup>

**POWIERZCHNIA UŻYTKOWA LOKALU: 65,75 m<sup>2</sup>**

BALKON 4,29 m<sup>2</sup>



UWAGI:  
Metryczka lokalu ma charakter poglądowy.  
Podstawione meblowanie jest przykładowe i nie stanowi  
gwarantowanego wyposażenia mieszkania

0 50 100 200 300 400 cm