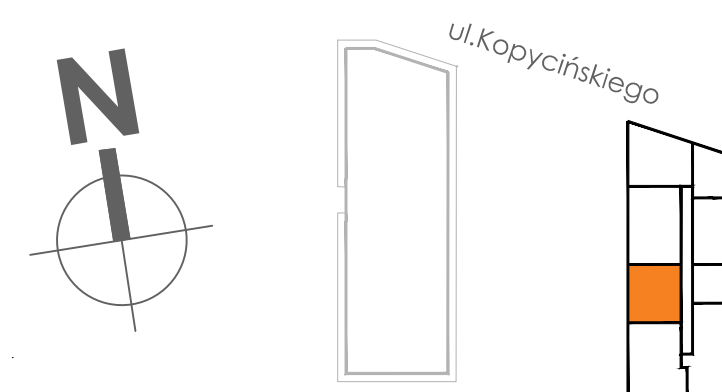
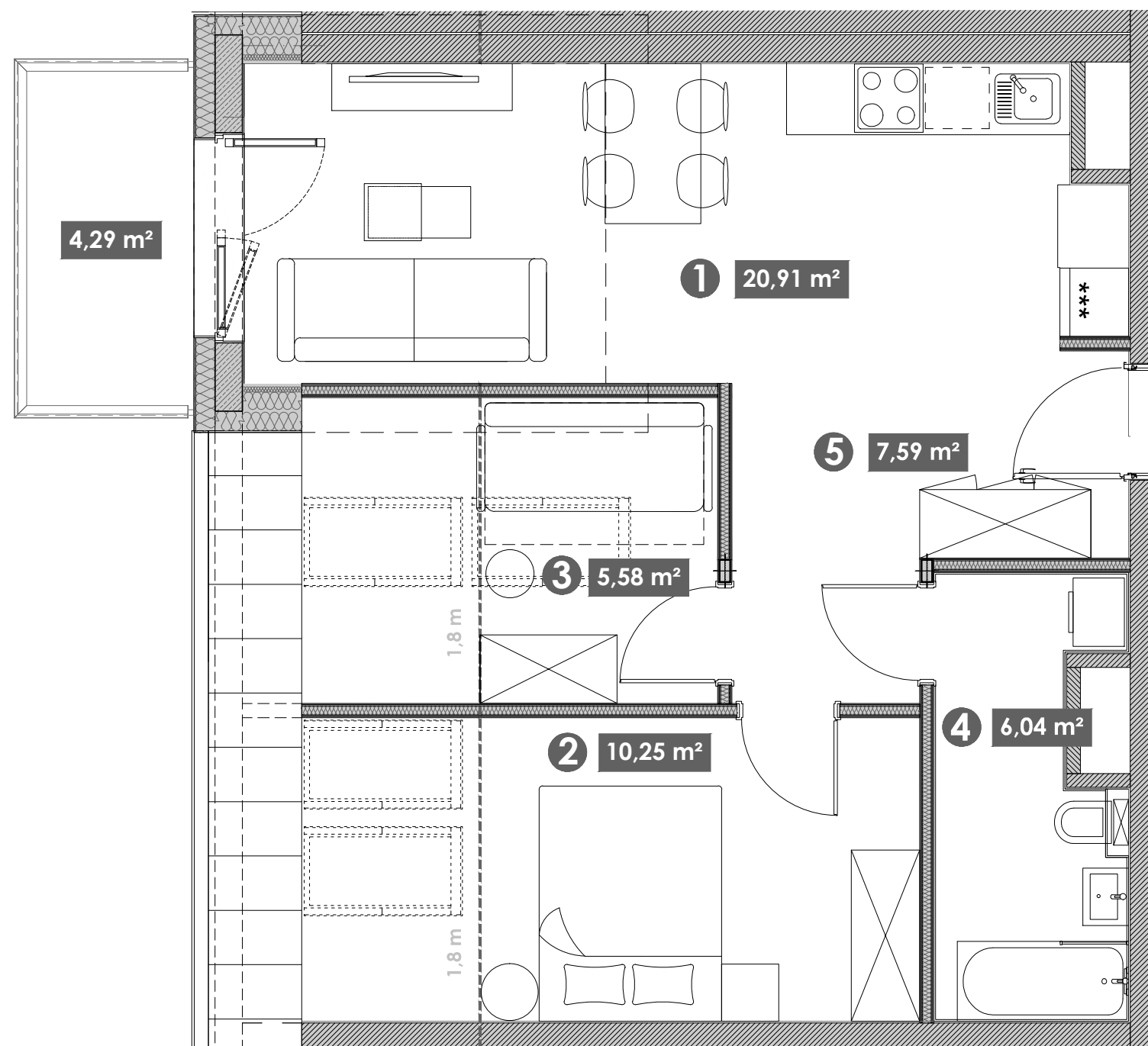


Kopycińskiego 15/52

Standard
Comfort

Pokoje
3

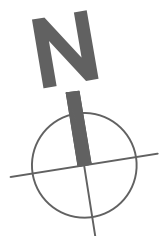
Piętro
5



- ❶ POKÓJ DZIENNY + ANEKS KUCHENNY 20,91 m²
- ❷ POKÓJ 1 10,25 m²
- ❸ POKÓJ 2 5,58 m²
- ❹ ŁAZIENKA 6,04 m²
- ❺ PRZEDPOKÓJ 7,59 m²

POWIERZCHNIA UŻYTKOWA LOKALU: 50,37 m²

BALKON 4,29 m²



UWAGI:
Metryczka lokalu ma charakter poglądowy.
Podstawione meblowanie jest przykładowe i nie stanowi
gwarantowanego wyposażenia mieszkania

0 50 100 200 300 400 cm