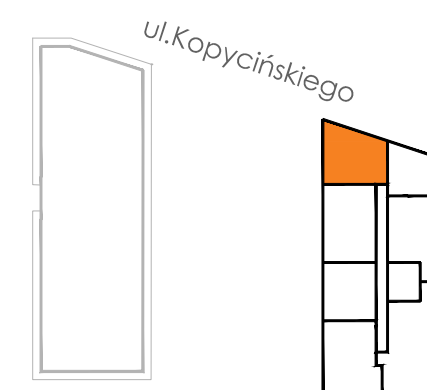
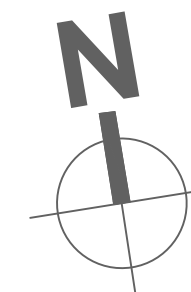
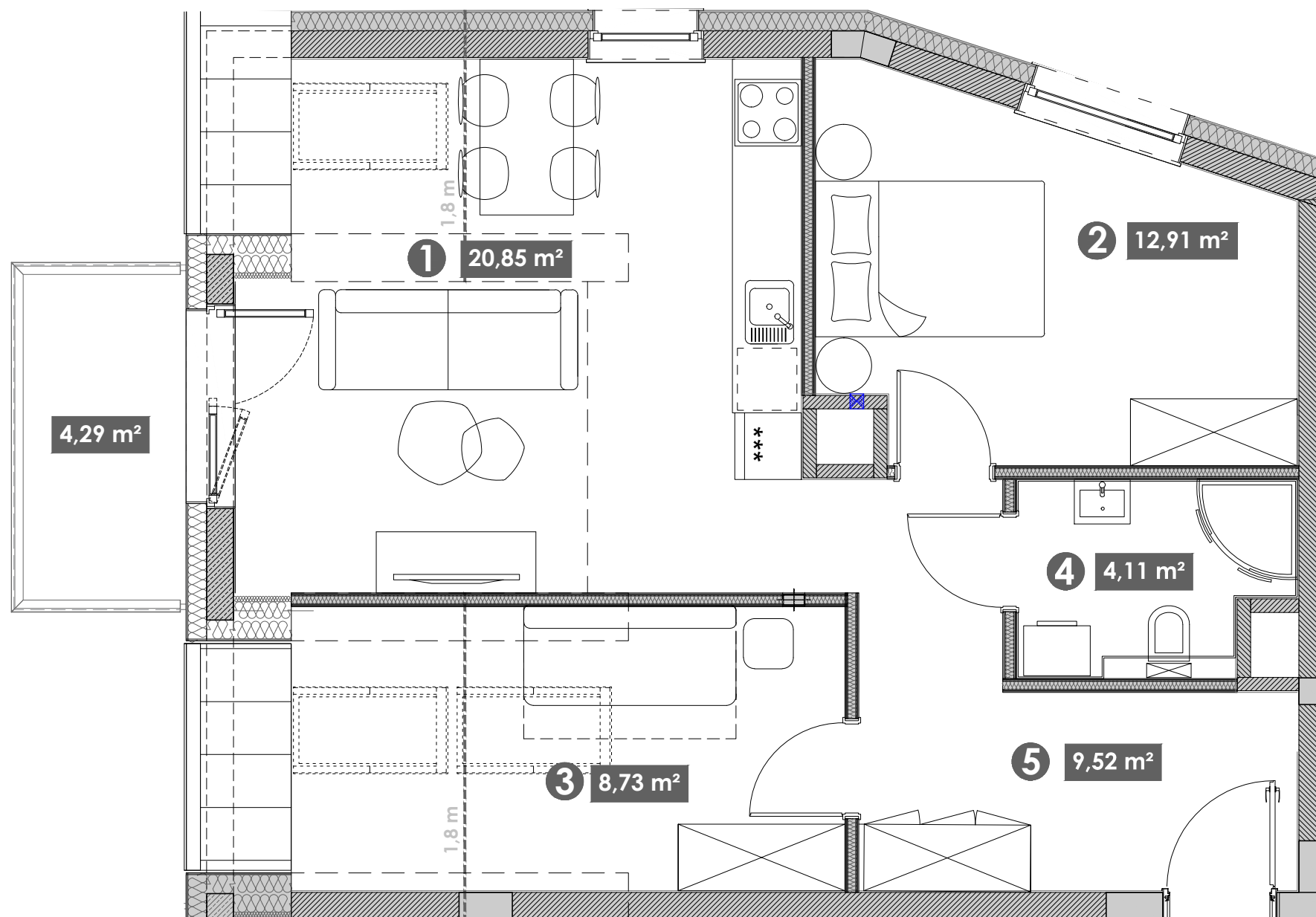


Kopycińskiego 15/54

Standard
Comfort

Pokoje
3

Piętro
5

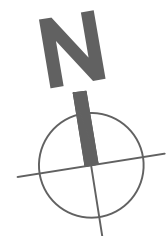


- | | | |
|---|--------------------------------|----------------------|
| ❶ | POKÓJ DZIENNY + ANEKS KUCHENNY | 20,85 m ² |
| ❷ | POKÓJ 1 | 12,91 m ² |
| ❸ | POKÓJ 2 | 8,73 m ² |
| ❹ | ŁAZIENKA | 4,11 m ² |
| ❺ | PRZEDPOKÓJ | 9,52 m ² |

POWIERZCHNIA UŻYTKOWA LOKALU: 56,12 m²

BALKON 4,29 m²

0 50 100 200 300 400 cm



UWAGI:
Metryczka lokalu ma charakter poglądowy.
Podstawione meblowanie jest przykładowe i nie stanowi
gwarantowanego wyposażenia mieszkania