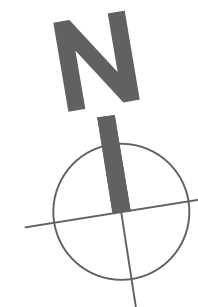
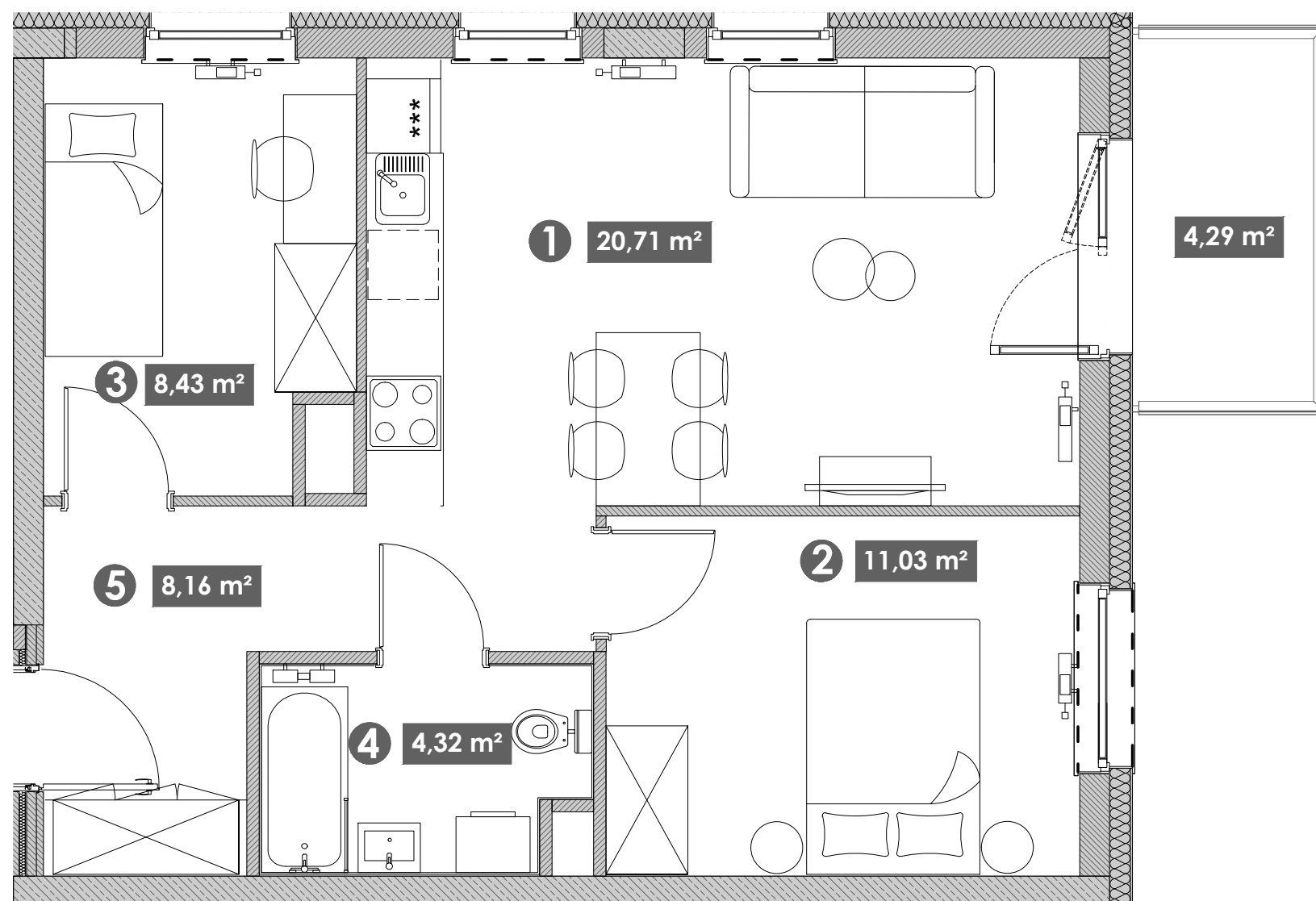


# Kopycińskiego 1/2

Standard  
**Smart**

Pokoje  
**3**

Piętro  
**1**

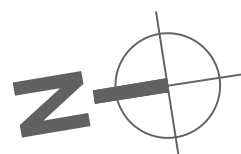


ul. Buforowa

- |   |                                |                      |
|---|--------------------------------|----------------------|
| ❶ | POKÓJ DZIENNY + ANEKS KUCHENNY | 20,71 m <sup>2</sup> |
| ❷ | POKÓJ 1                        | 11,03 m <sup>2</sup> |
| ❸ | POKÓJ 2                        | 8,43 m <sup>2</sup>  |
| ❹ | ŁAZIENKA                       | 4,32 m <sup>2</sup>  |
| ❺ | PRZEDPOKÓJ                     | 8,16 m <sup>2</sup>  |

**POWIERZCHNIA UŻYTKOWA LOKALU: 52,65 m<sup>2</sup>**

BALKON 4,29 m<sup>2</sup>



UWAGI:  
Metryczka lokalu ma charakter poglądowy.  
Podstawione meblowanie jest przykładowe i nie stanowi  
gwarantowanego wyposażenia mieszkania

0 50 100 200 300 400 cm