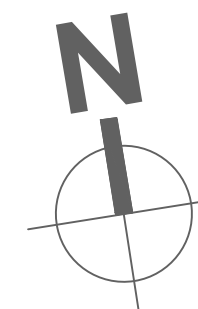
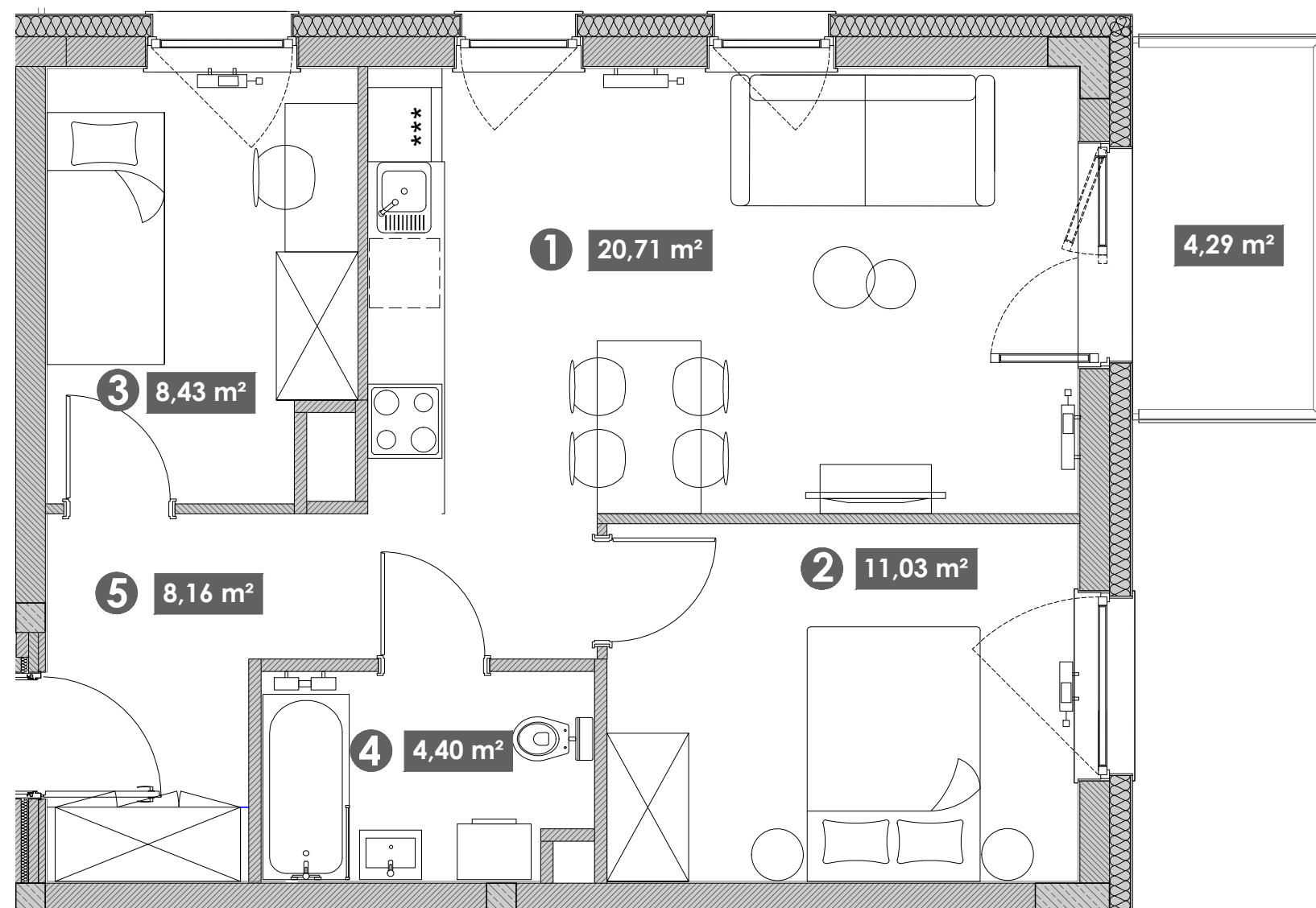


Kopycińskiego 1/23

Standard
Smart

Pokoje
3

Piętro
4

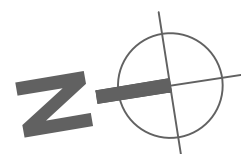


ul. Buforowa

- ❶ POKÓJ DZIENNY + ANEKS KUCHENNY 20,71 m²
- ❷ POKÓJ 1 11,03 m²
- ❸ POKÓJ 2 8,43 m²
- ❹ ŁAZIENKA 4,40 m²
- ❺ PRZEDPOKÓJ 8,16 m²

POWIERZCHNIA UŻYTKOWA LOKALU: 52,73 m²

BALKON 4,29 m²



UWAGI:
Metryczka lokalu ma charakter poglądowy.
Podstawione meblowanie jest przykładowe i nie stanowi
gwarantowanego wyposażenia mieszkania

