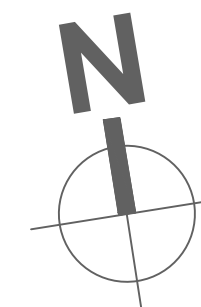
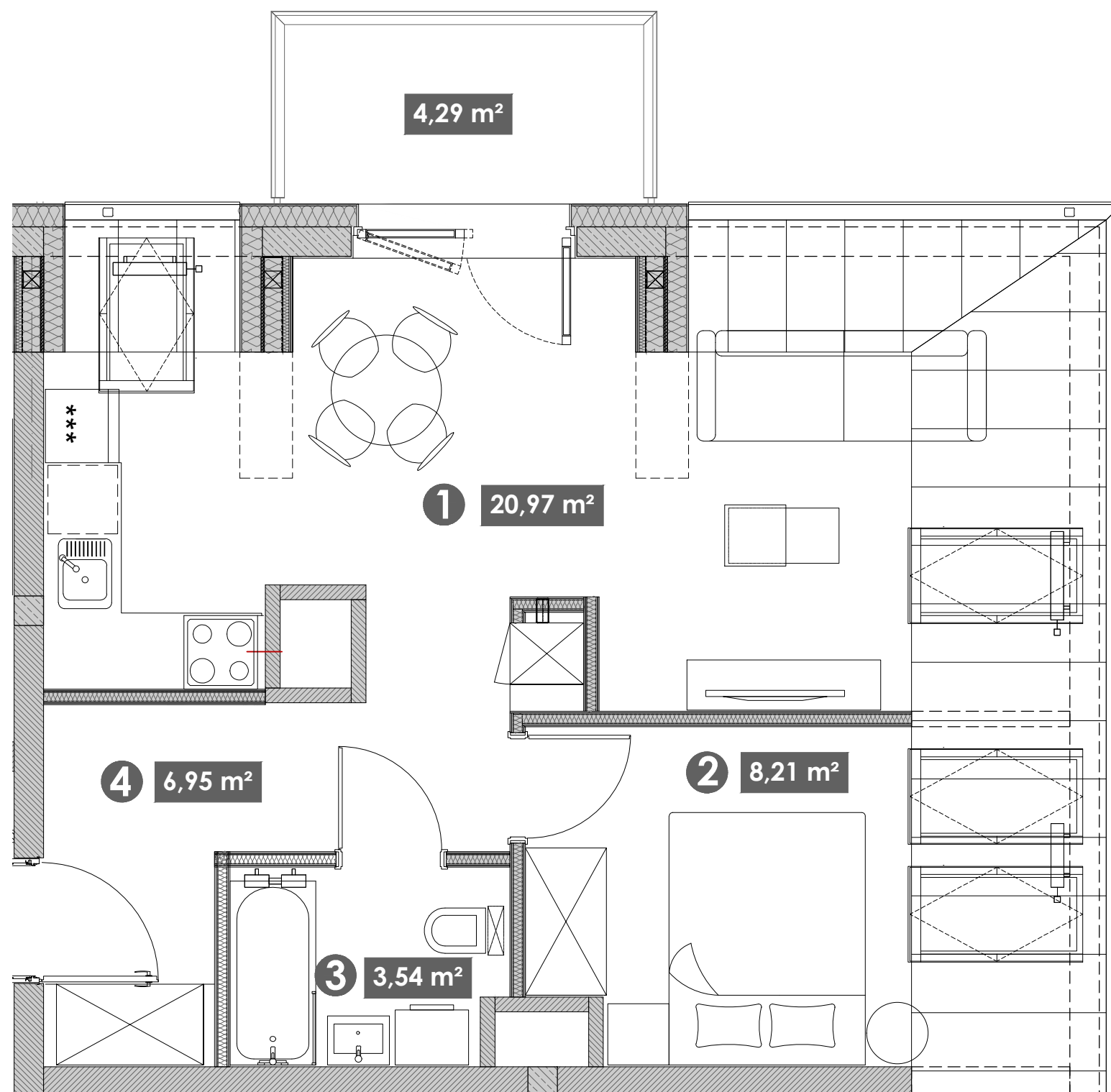


# Kopycińskiego 1/30

Standard  
Comfort

Pokoje  
2

Piętro  
5



ul. Buforowa

- ❶ POKÓJ DZIENNY + ANEKS KUCHENNY 20,97 m<sup>2</sup>
- ❷ POKÓJ 1 8,21 m<sup>2</sup>
- ❸ ŁAZIENKA 3,54 m<sup>2</sup>
- ❹ PRZEDPOKÓJ 6,95 m<sup>2</sup>

**POWIERZCHNIA UŻYTKOWA LOKALU: 39,67 m<sup>2</sup>**

BALKON 4,29 m<sup>2</sup>



UWAGI:  
Metryczka lokalu ma charakter poglądowy.  
Podstawione meblowanie jest przykładowe i nie stanowi  
gwarantowanego wyposażenia mieszkania

